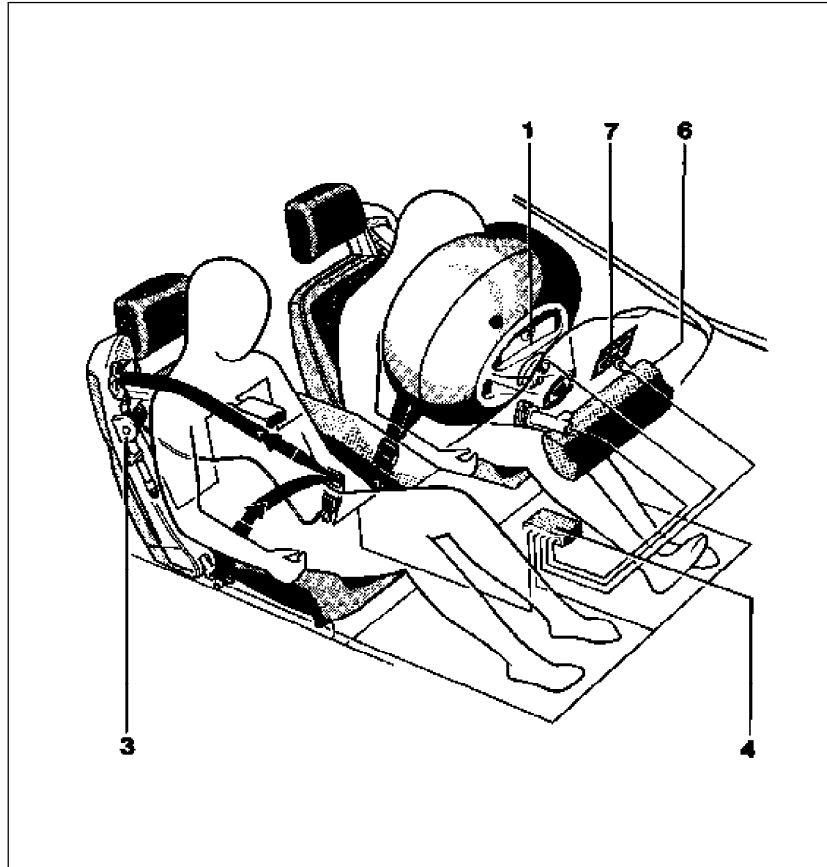


A. Airbag mit Gurtstraffer, allgemein

Die Fahrer-Airbag-Einheit im Lenkrad, sowie die Beifahrer-Airbag-Einheit anstelle des Handschuhkastens, in Verbindung mit den Gurtstraffern der Sicherheitsgurte und den energieaufnehmenden Abdeckungen auf der Fahrer- bzw. Beifahrerseite dienen zur Erhöhung der Schutzwirkung der serienmäßig eingebauten und angelegten Dreipunktgurte.

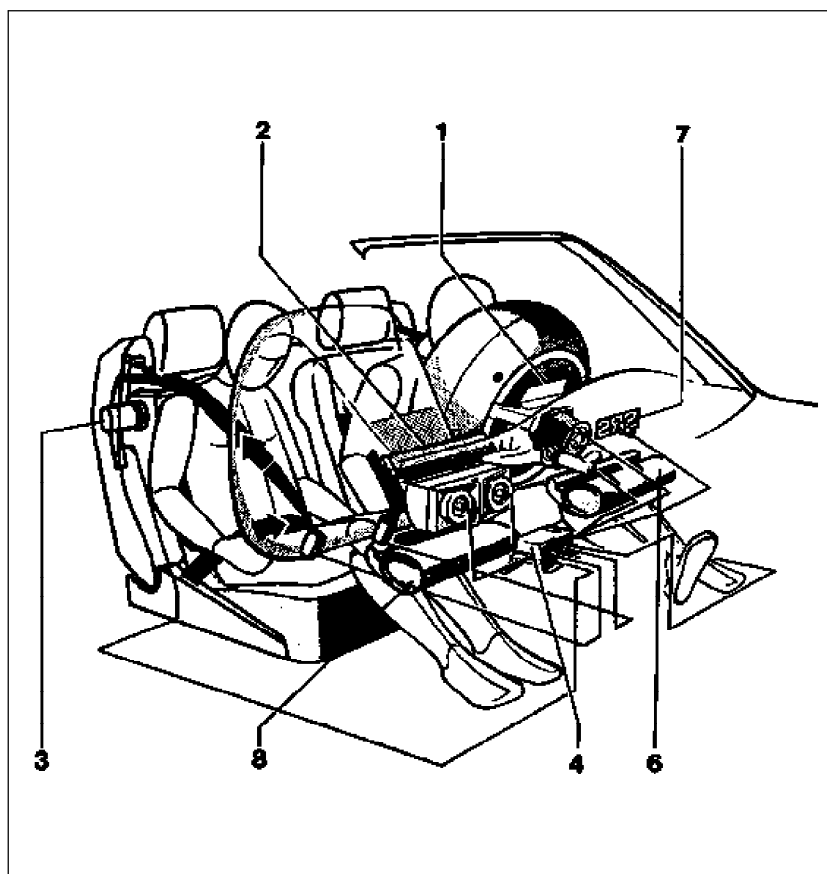
Beide Systeme werden durch ein Steuergerät bei mittelschweren sowie schweren Frontalunfällen elektrisch aktiviert. Nach heutigem Wissensstand ist das gesamte (unversehrte) Airbag- und Gurtstraffer-Rückhaltesystem mindestens 15 Jahre voll funktionsfähig. Im Gegensatz zum Dreipunkt-Sicherheitsgurt, bei dem die Schuttfähigkeit nur bei angelegtem Gurt vorhanden ist, kann der Fahrzeuginsasse beim Airbag- und Gurtstraffer-Rückhaltesystem keinen Einfluß auf die Schutzwirkung nehmen. Voraussetzung für die erhöhte Schutzwirkung ist der angelegte Dreipunkt-Sicherheitsgurt und das Rückhaltesystem Fahrer-Airbag und Gurtstraffer. Das Rückhaltesystem Fahrer-Airbag und Gurtstraffer bietet nur erhöhten Schutz bei einer Frontalkollision. Beim Seiten- und Heckaufprall sowie beim Überschlag bleibt der Insasse ohne angelegten Dreipunkt-Sicherheitsgurt ungeschützt.

- 1 Fahrer-Airbag-Einheit
- 3 Gurtstraffer (links und rechts)
- 4 Steuergerät
- 6 Energieaufnehmende Abdeckung unter Instrumententafel (Fahrerseite)
- 7 Kontroll-/Warnleuchte Airbag SRS



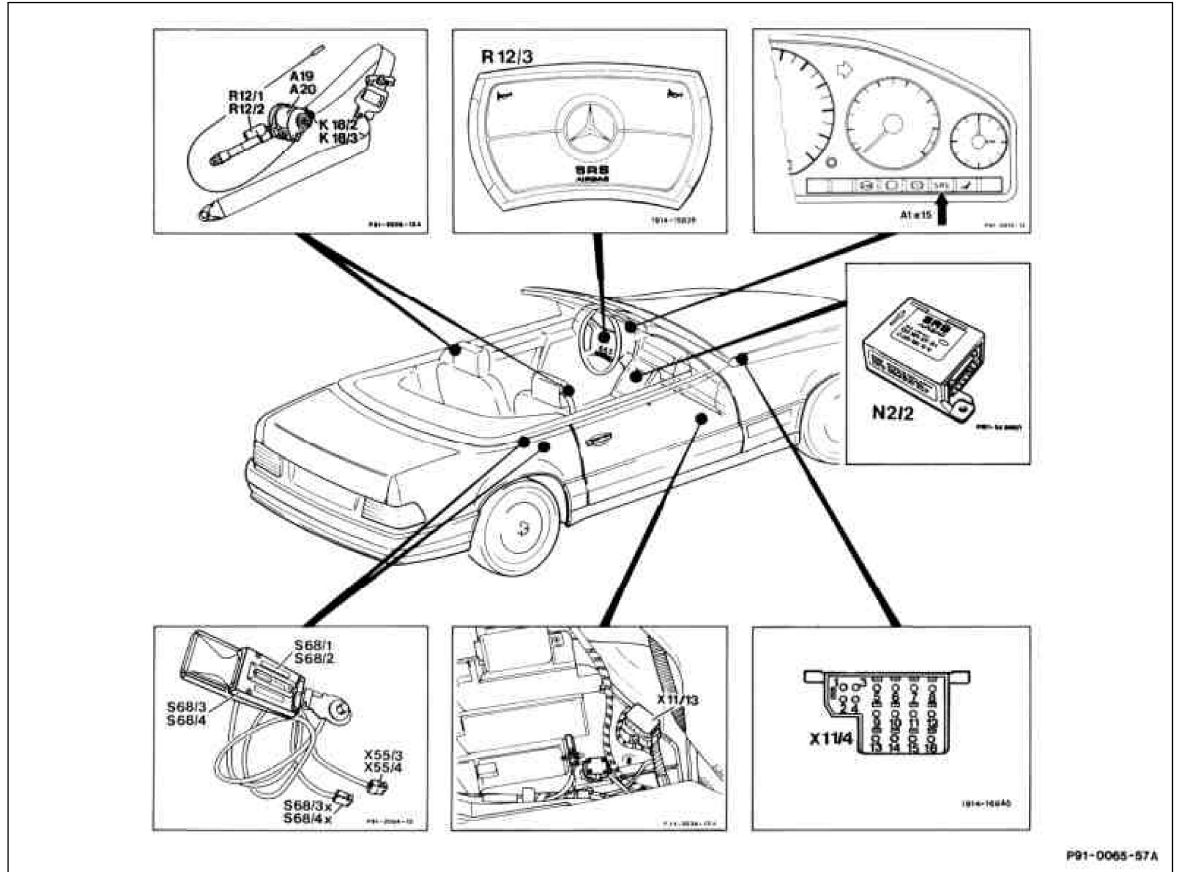
P91-0047-37

- 1 Fahrer-Airbag-Einheit
- 2 Beifahrer-Airbag-Einheit
- 3 Gurtstraffer (links und rechts)
- 4 Steuergerät
- 6 Energieaufnehmende Abdeckung unter Instrumententafel (Fahrerseite)
- 7 Kontroll-/Warnleuchte Airbag SRS
- 8 Energieaufnehmende Abdeckung unter Instrumententafel (Beifahrerseite)



P91-0039-37

Anordnung der Bauteile **Fahrer-Airbag mit Gurtstraffer**

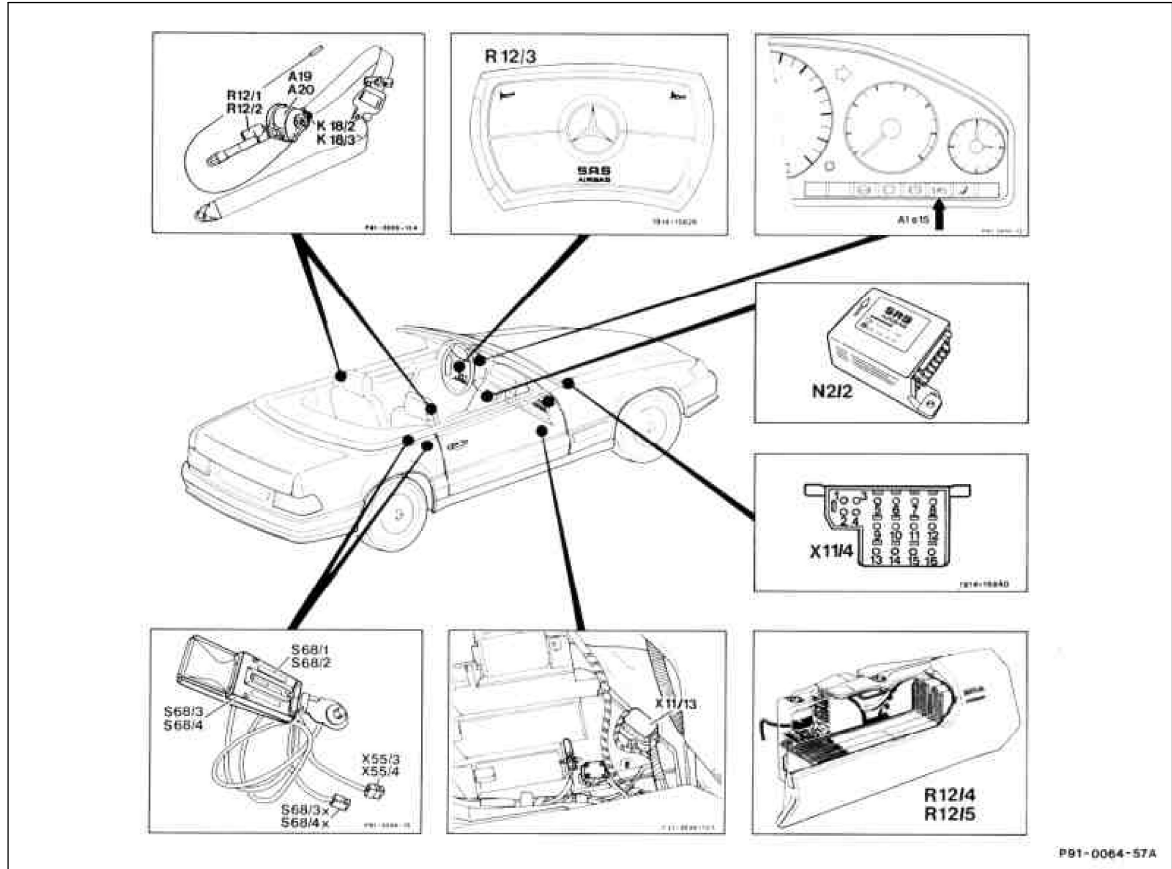


P91-0065-57A

A1e15	Kontroll-/Warnleuchte Airbag SRS	S68/4	Schalter Gurtschloß/Airbag (AB) Gurtstraßer (GUS), Sitz vorn rechts
N2/2	Steuergerät Gurtstraßer (GUS) mit Airbag (AB)	X11/4	Prüfkupplung für Diagnose (Impulssignal)
R12/1	Zündpille Gurtstraßer (GUS), Sitz vorn links	X11/13	Prüfkupplung/Steckverbindung Airbag (AB) mit Gurtstraßer, 10polig
R12/2	Zündpille Gurtstraßer (GUS), Sitz vorn rechts		
R12/3	Zündpille Airbag (AB) Fahrer		
S68/3	Schalter Gurtschloß/Airbag (AB) Gurtstraßer (GUS), Sitz vorn links		

Anordnung der Bauteile

Fahrer- und Beifahrer-Airbag mit Gurtstraffern (bis ca. 08/95)




P91-0064-57A

A1e15	Kontroll-/Warnleuchte Airbag SRS	S68/3	Schalter Gurtschloß/Airbag (AB) Gurtstraßer (GUS), Sitz vorn links
N2/2	Steuergerät Gurtstraßer (GUS) mit Airbag (AB)	S68/4	Schalter Gurtschloß/Airbag (AB) Gurtstraßer (GUS), Sitz vorn rechts
R12/1	Zündpille Gurtstraßer (GUS), Sitz vorn links	X11/4	Prüfkupplung für Diagnose (Impulssignal)
R12/2	Zündpille Gurtstraßer (GUS), Sitz vorn rechts	X11/13	Prüfkupplung/Steckverbindung Airbag (AB) mit Gurtstraßer, 10polig
R12/3	Zündpille Airbag (AB) Fahrer		
R12/4	Zündpille 1 Airbag (AB) Beifahrer 1)		
R12/5	Zündpille 2 Airbag (AB) Beifahrer 1)		

1) Ab ca. 07/93 neue Ausführung Beifahrer-Airbag mit nur einer Zündpille (R12/8)

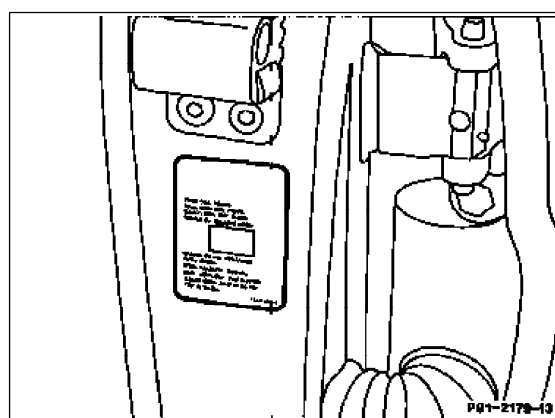
Anordnung der Klebeschilder für Verfalldatum der Fahrer- und Beifahrer-Airbag-Einheit (bis ca. 06/93)

Hinweis

Bei Fahrzeugen in  - Ausführung befinden sich die aufgeführten Klebeschilder an der gleichen Stelle.

Klebeschild für Verfalldatum der Fahrer-Airbag-Einheit

Ein Klebeschild mit dem Verfalldatum der Airbag-Einheit ist an der linken Mittelsäule unterhalb der Schließöse angebracht.



P91-2179-13

P91-2179-13

Klebeschild für Verfalldatum der Fahrer- Beifahrer-Airbag-Einheit

An der linken Mittelsäule unterhalb der Schließ-
öse ist ein Klebeschild mit dem Verfalldatum der
Fahrer- und Beifahrer-Airbag-Einheiten ange-
bracht.

Das Verfalldatum bezieht sich jeweils auf die
gesamte Fahrer- bzw. Beifahrer-Airbag-Einheit.
Die Haltbarkeit beträgt mindestens 15 Jahre.

SRS AIRBAG		
ACHTUNG! ATTENTION / ATENCION! VERFALLDATUM: REPLACEMENT DATE DATE DE REMPLACEMENT: FECHA DE RENOVACION:		
8-1998	8-1998	
Fahrer Driver Conducteur Conducitor	Beifahrer Front Passenger Passager avant Asiento delantero	
BEDIENUNGSANLEITUNG BEACHTEN SEE OWNERS MANUAL VOIR NOTICE D'ENTRETIEN VEASE LAS INSTRUCCIONES DE SERVICIO		

P91-5071-13

P91-5071-13